

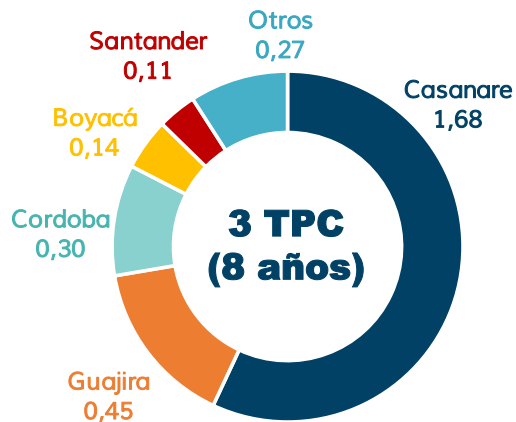
Congreso Unidad Gremial de Transporte y Turismo 2022

John Jairo Contreras Moncada
Vicepresidente de Grandes Clientes

Octubre de 2022

Hay gas natural en Colombia para el largo plazo?

Reservas actuales (TPC)



Reservas remanentes (TPC)

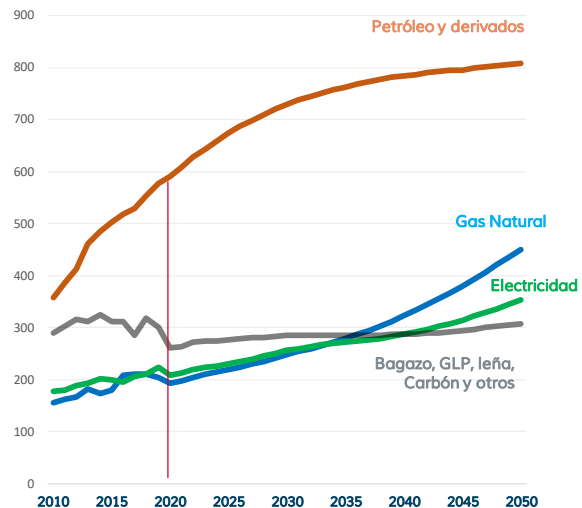


Convencional → **56 TPC** 146 años

No Convencional → **196 TPC** 511 años

Consumo Energético Colombia (PJ-año)

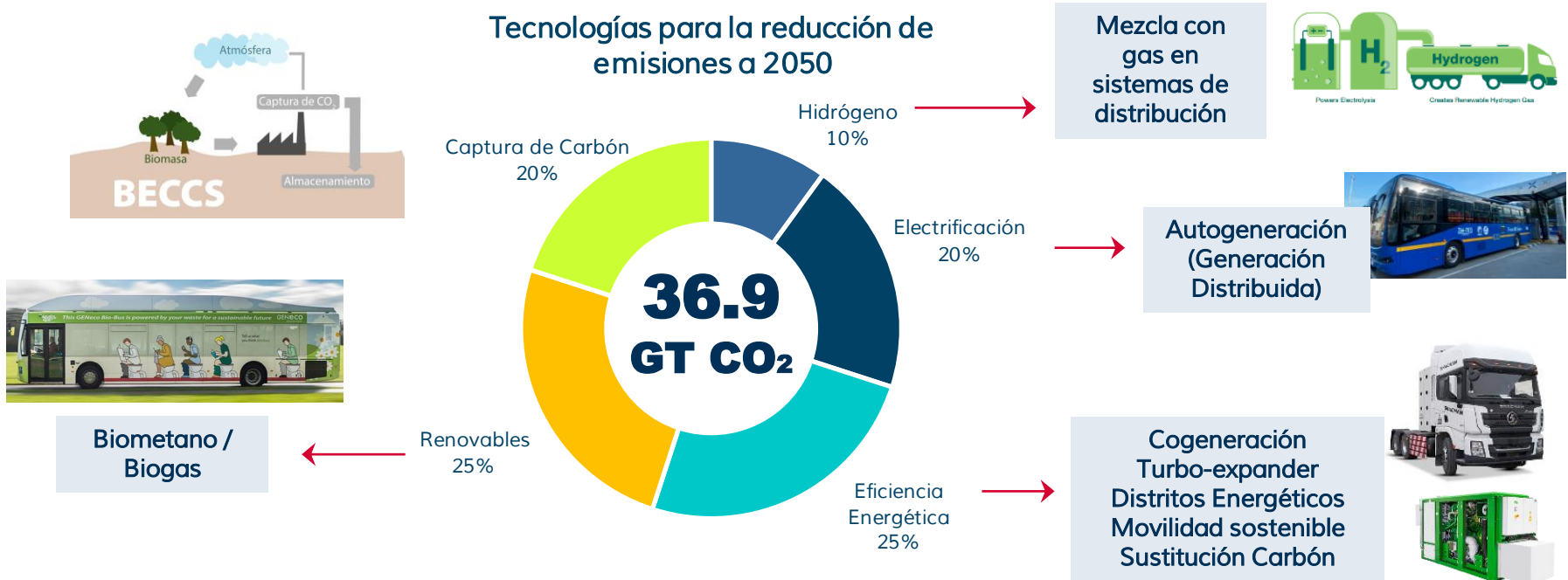
Plan Energético Nacional de la UPME 2020-2025 Escenario Actualización



Coherencia del gas natural en la transición energética

“Este camino requiere un cambio masivo en la forma en que las sociedades producen y consumen energía”

Tecnologías para la reducción de emisiones a 2050



Visión de un nuevo mercado

	Ciclo de Vida	Tamaño (GBTUD)	Barreras	Foco
Ligero y última milla	Maduro (+)		→ Competitividad	→ Suministro → Tarifas
Transporte Público Masivo	Maduro (-)		→ Política pública	→ Renovación de flotas
Grandes Prestaciones (>10,5 Ton)	Crecimiento (-)		→ Financiación → Oferta	→ Gastrack → Nuevos jugadores
Medianas Prestaciones (<10,5 Ton)	Introducción (-)		→ Oferta	→ Nuevos Jugadores

78%

Carga del País
en camiones

21,6 años

Edad Promedio
de veh. carga

2,5 BCOP

Costos por
ineficiencia

76%

Vida útil mayor a 20
años de veh privados

≈3%

Emisiones de CO2e
Colombia

1,5% PIB

Costo por baja calidad
del aire

15-30%

Ahorro con gas natural

89%

Pequeños Propietarios

1

Desarrollo de oferta
de vehículos en
competencia

2

Desarrollo de
logística de
llenado

3

Desarrollo de
instrumentos de
acceso

Transporte Pesado (>10,5 Ton)

Scania



Buses intermunicipales

3 buses piloto

Foton
(Navitrans)



Motor Cummins

200 trucks para 2022

Sinotruk
(Kenworth)



Motor Weichai E6

100 trucks para 2022

Shacman



Motor Cummins

Demo 4Q-22

Primeras unidades 2023

Desarrollo de oferta

Transporte Mediano (<10,5 Ton)

Iveco



2-ton daily-vans, buses 28-pasajeros y minitrucks

Primeros vehículos 1S 2023

Dongfeng



Truck 1.7 tons y 3.5 tons (carga ligera)

25 trucks importación

Foton
(Corbeta)



Oferta en construcción

3 demos 1S 2023

Sinotruk
(Kenworth)



En proceso de ventas

Primeros vehículos 4Q 2022

Alianzas estratégicas en Desarrollo con compañías de renting de primer nivel

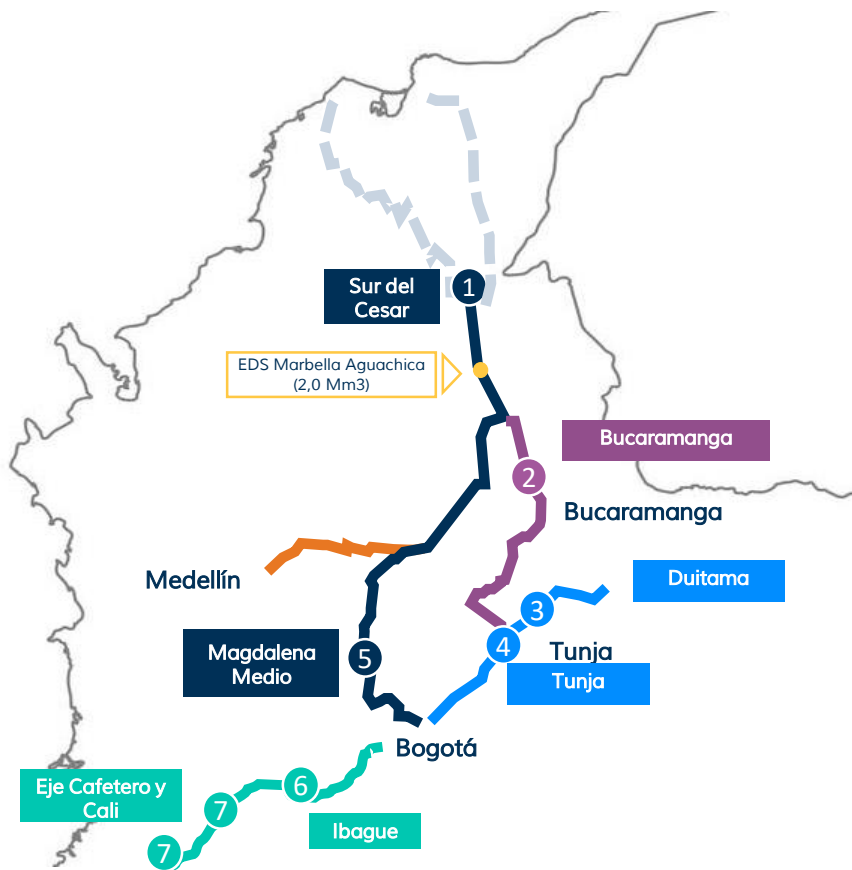
 Carolina Urrutia Vásquez ✓
@colinita

Me sorprendió la diversidad de opciones de vehículos a gas y eléctricos, ¡cada vez had y más y más baratas! Gracias a los equipos y a todos y todas las personas que participaron.



11:35 a. m. - 1 oct. 2022 - Twitter for iPhone





EDS	CAPEX (MCOP)	advance contractual phase	Advance technical phase
1	0,94	100%	15%
2	0,67	80%	10%
3	0,69	85%	5%
4	1,79	60%	5%
5	1,70	80%	10%
	5,79		

Fondo de Financiación Sostenible

- La cadena de gas se une para impulsar la financiación al segmento llamado “hombre camión”
- Foco en empresarios de carga con flotas entre 1 a 5 y vehículos con potencia > 10,5 toneladas (no bancarizado)
- El potencial son 120 mil vehículos con mas de 15 años de operación
- Target 4 mil tractocamiones en los próximos tres años y mas de 24 mil en los próximos 10



≈16%

Tasa de interés
EA

75%

Importe a financiar

60

Meses de plazo

6 meses

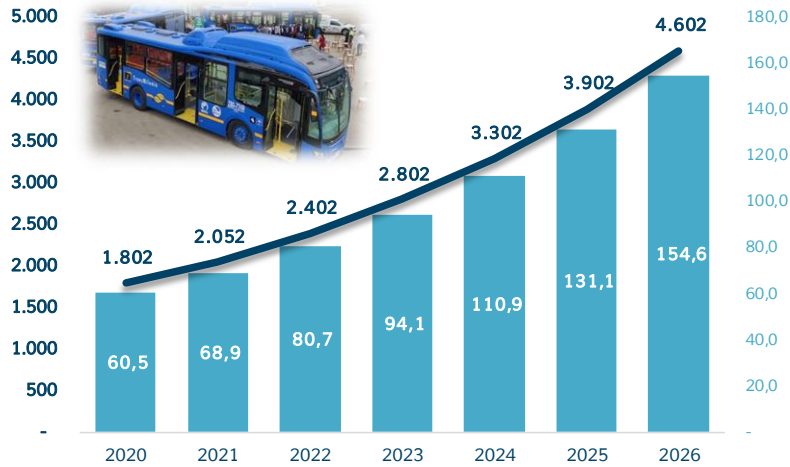
Periodo de gracia

Visión Vanti en el mercado de transporte con GNCV

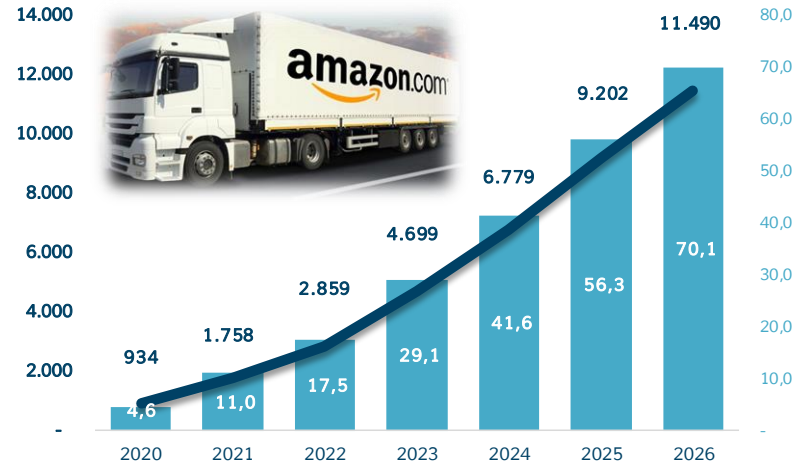
Demanda Esperada Pasajeros Urbano e Intermunicipal

Demanda Esperada de Carga Urbana y Nacional

Vehículos de pasajeros vs Volumen (Mm3)



Vehículos de carga vs Volumen (Mm3)

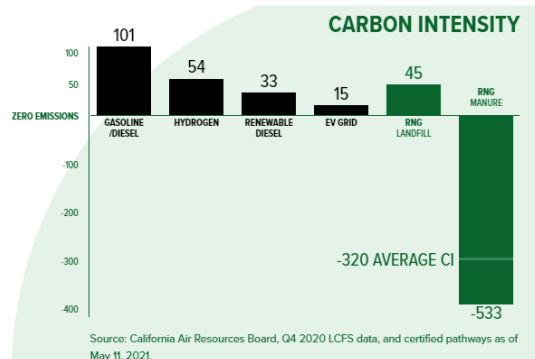


Innovación en la movilidad hacia cero emisiones

Desarrollo de gas natural renovable para el transporte público y carga



Generación distribuida
Autogeneración para flotas eléctricas



- Reduce las pérdidas en la red eléctrica
- Mejora la fiabilidad y la calidad del sistema eléctrico
- Menores costos y mayor eficiencia en producción
- Confiable (sistema local con respaldo red externa)
- Compatible con energías renovables para (Biogas)

Esta presentación es propiedad de VANTI Tanto su contenido temático como diseño gráfico es para uso exclusivo de su personal.

